

# PLAN SPORTIF TERRITORIAL CONCERTÉ

## 2017-2020



### Vers une ligue 2.0

Le plan de développement 2013-2016 est arrivé à échéance en fin d'année 2016.

Nous avons le plaisir de vous présenter le nouveau plan de développement, appelé dorénavant, PLAN SPORTIF TERRITORIAL CONCERTÉ (PSTC).

Comme depuis quatre ans, ce nouveau PSTC s'appuie sur une réflexion commune menée avec les huit Comités Départementaux et nos clubs afin d'offrir aux pratiquants (licenciés ou non, masculins ou féminins, experts ou débutants, ...) une offre correspondant à leurs aspirations.

Le PSTC est conçu afin de répondre aux différentes directives et orientations stratégiques de l'Etat, de la région Ile de France et de la Fédération Française de Basketball pour élaborer nos actions dans une logique de cohérence générale en collaboration avec les différentes institutions.



## Table des matières

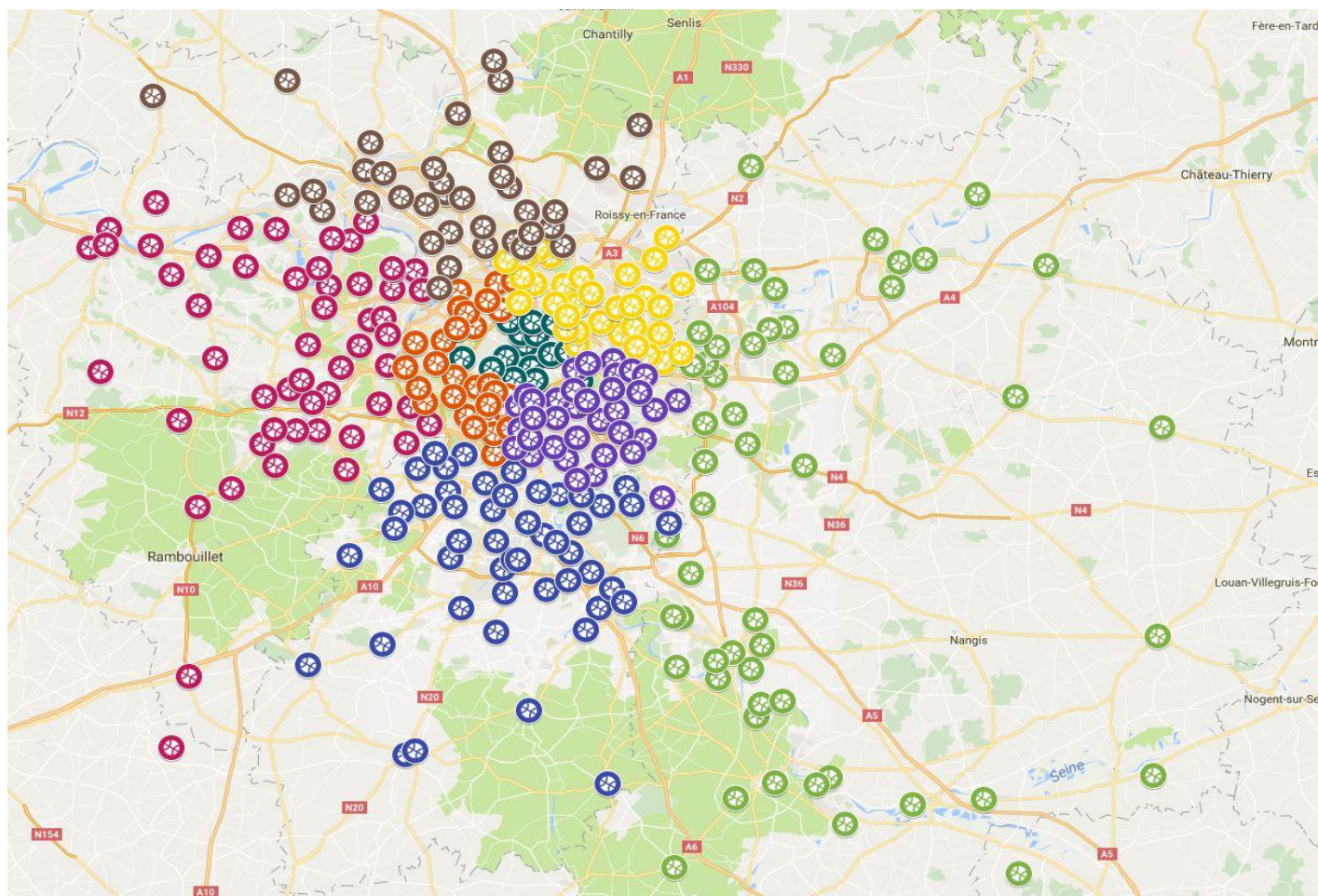
<b>LES CHIFFRES CLES DU BASKET EN ILE DE FRANCE .....</b>	<b>4</b>
<b>ANALYSE SWOT DE LA STRUCTURE.....</b>	<b>6</b>
<b>PRIORITÉ D’ACTIONS POUR LA PÉRIODE 2017-2020.....</b>	<b>9</b>
<b>1) Mise en place du Plan Sportif Territorial Concerté .....</b>	<b>9</b>
<b>2) Les priorités d’actions suivant le projet fédéral, les directives ministérielles et régionales .</b>	<b>10</b>
<b>VOLET FORMATION : .....</b>	<b>11</b>
Renforcer la qualité de l’encadrement technique, des arbitres et des bénévoles .....	11
FORMATION : Avoir une formation cohérente de nos différents acteurs (techniciens, officiels et dirigeants).....	11
CITOYENNETE : Constituer.....	11
BASKET SANTE : Sensibiliser nos techniciens et nos jeunes sportifs.....	11
BASKET FEMININ : Développer une offre adaptée.....	11
BASKET ET HANDICAP : Mettre notre expertise au service de l’handicap .....	11
BASKET EMPLOI : Accompagner nos structures dans la création d’emploi .....	12
L’Equipe Technique Régionale .....	12
<b>VOLET DEVELOPPEMENT : .....</b>	<b>13</b>
BASKET CITOYEN : Lutter contre les inégalités d’accès aux pratiques sportives / Prévention contre la radicalisation .....	13
BASKET SANTÉ : Promouvoir la santé par la pratique du basket .....	14
BASKET FÉMININ : Promouvoir la pratique féminine.....	14
BASKET EMPLOI : Inciter les clubs et les comités à créer de l’emploi, les aider dans cette création et dans la pérennisation. ....	14
BASKET SCOLARITE : .....	15
<b>AVENIR et TERRITOIRES.....</b>	<b>16</b>
• COOPERATION ENTRE CLUBS ET ENTRE DEPARTEMENTS .....	16
• LA MAISON DU BASKET .....	16
• LES NOUVEAUX FINANCEMENTS.....	16
• L’OBSERVATOIRE .....	16
<b>b- Mise en œuvre fonctionnelle .....</b>	<b>17</b>
<b>MUTUALISATION et RÉPARTITION POLE SPORTIF .....</b>	<b>18</b>
<b>MUTUALISATION et RÉPARTITION POLE FORMATION.....</b>	<b>19</b>
<b>MUTUALISATION et RÉPARTITION POLE CITOYENNETE ET DEVELOPPEMENT.....</b>	<b>24</b>
<b>MUTUALISATION et RÉPARTITION POLE MANIFESTATIONS .....</b>	<b>25</b>





# LES CHIFFRES CLES DU BASKET EN ILE DE FRANCE

## Répartition des clubs de basket franciliens



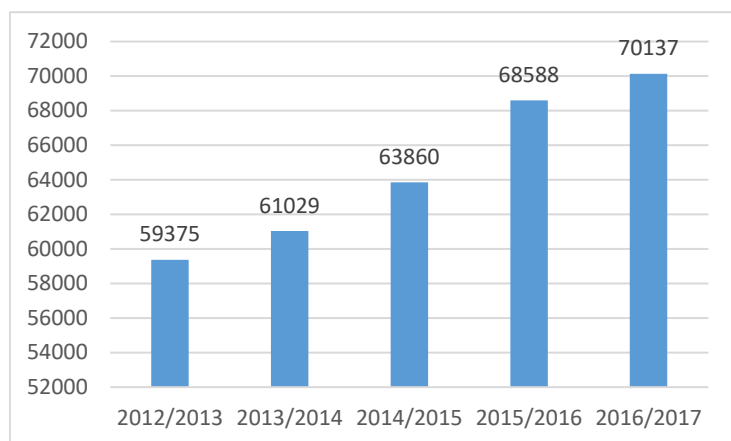
La Ligue Ile de France peut s'appuyer sur huit Comités Départementaux regroupant 373 clubs (une couleur = un Comité). Nous pouvons remarquer une forte concentration (+ 80% de nos clubs) à l'intérieur de la Francilienne.

## Les chiffres par département (licences compétitions)

	Nombre de licenciés	Taux de pénétration (Licences/1000 habitants)	Nombre de clubs	Taille moyenne des clubs
75	6657	2,7	51	130
77	9780	6,7	57	172
78	10857	7,3	56	194
91	9656	7,2	53	182
92	9165	5,7	38	242
93	7032	4,4	36	195
94	9169	6,3	41	223
95	7821	6,1	41	190
LIFBB	70137	5,6	373	188
FFBB	537596	9,2	4500	120

Mai 2017

## Évolution du nombre de licenciés compétition de 2013 à 2017 : + 18,1%



**EXCEPTIONNEL**, notre Ligue dépasse les **70000 licenciés** compétitions cette saison et reste la première ligue de France. Nous pouvons signaler également plus de **80000 licenciés** toutes licences confondues.

1	IDF	70137
2	PAYS DE LA LOIRE	66330
3	LYONNAIS	39446

Mai 2017

### Indicateurs « PARCOURS d'EXCELLENCE SPORTIVE » IDF

Année	2013	2014	2015	2016	2017
Jeunes intégrant le Pôle France	1	4	5	4	7
Jeunes intégrant un Centre de formation d'une équipe de Haut Niveau	12	11	10	12	15
Classement du Pôle masculin à la finale nationale	3	1	2	5	Qualifié
Classement du Pôle féminin à la finale nationale	NQ	1	2	2	Qualifié

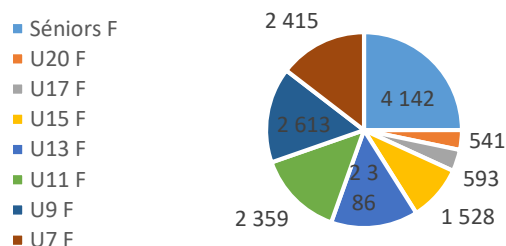
Les équipes de France (jeunes et seniors) sont constituées par 22% de joueurs issus de nos pôles espoirs ou de nos sélections régionales. Il faut noter en 2016 et 2017 la présence de 4 Franciliennes sur 12 dans le groupe senior A féminin.

## Répartition licenciés Masculins et Féminines

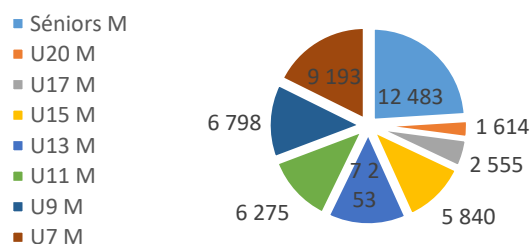
	2016/2017	
Masculins	53200	75,85%
Féminines	16937	24,14%

Le pourcentage de représentation de la pratique féminine est toujours bas. En effet, malgré un gain de 1382 licenciées en quatre ans, l'évolution des chiffres masculins (+9470) fausse ce pourcentage.

## Répartition par catégories Licenciées féminines



## Répartition par catégories Licenciés masculins



## LE HAUT NIVEAU FRANCILIEN

	Masculin	Féminin
PRO A /LFB	2 clubs	0
PRO B / LF2	0	1
Nationale 1 (M et F)	2	3

## Clubs d'Ile de France de plus de 500 licenciés (2015-2016)

CD	Nom du club	Licenciés masculins	Licenciées féminines	Total des licenciés	Classement national
92	PARIS LEVALLOIS ASSOCIATION	841	64	905	1 <sup>er</sup>
78	E.LE CHESNAY VERSAILLES 78	521	213	734	2
75	STADE FRANÇAIS PARIS	482	144	626	3
77	MARNE-LA-VALLÉE BASKET VAL MAUBUEE	413	183	596	5
94	ST CHARLES CHARENTON SAINT MAURICE	453	133	586	6
94	VIE AU GRAND AIR SAINT MAUR	405	135	540	8
75	LA DOMRÉMY BASKET 13	359	160	519	11
78	CHATOU CROISSY BASKET	397	112	509	12
91	ENTENTE SPORTIVE MASSY	344	160	504	13

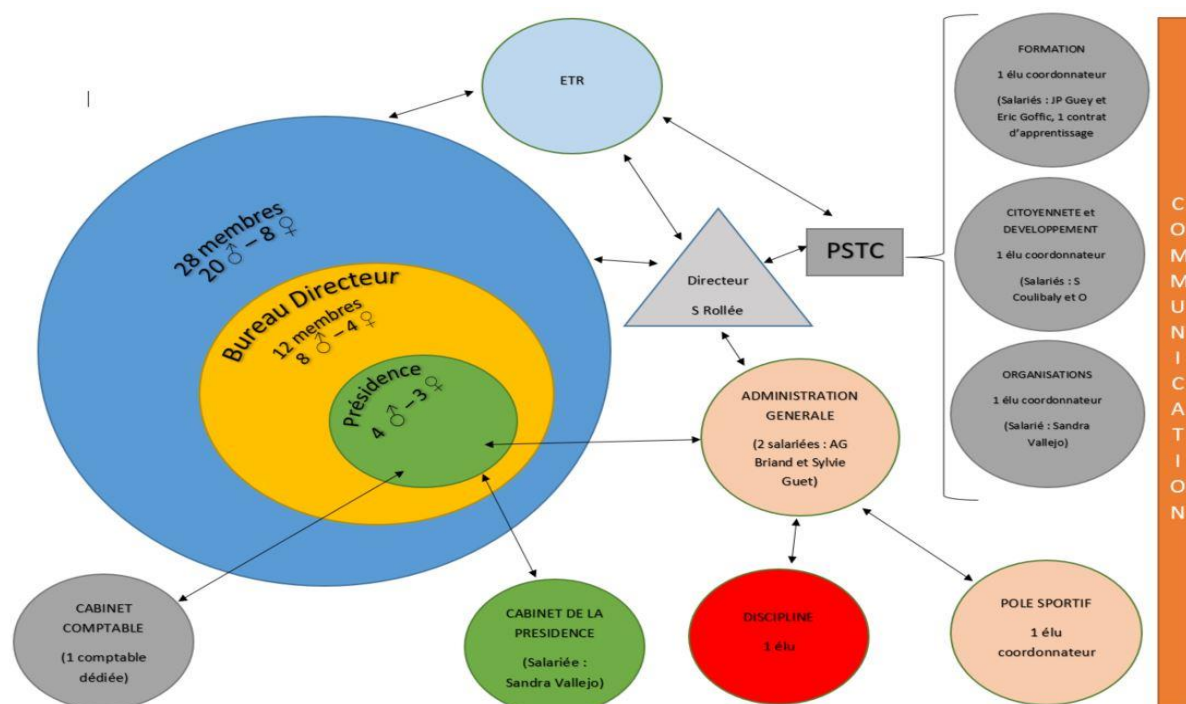
Il faut souligner que nos neuf clubs de plus de 500 licenciés se classent parmi les 13 plus grosses associations françaises.



## ANALYSE SWOT DE LA STRUCTURE

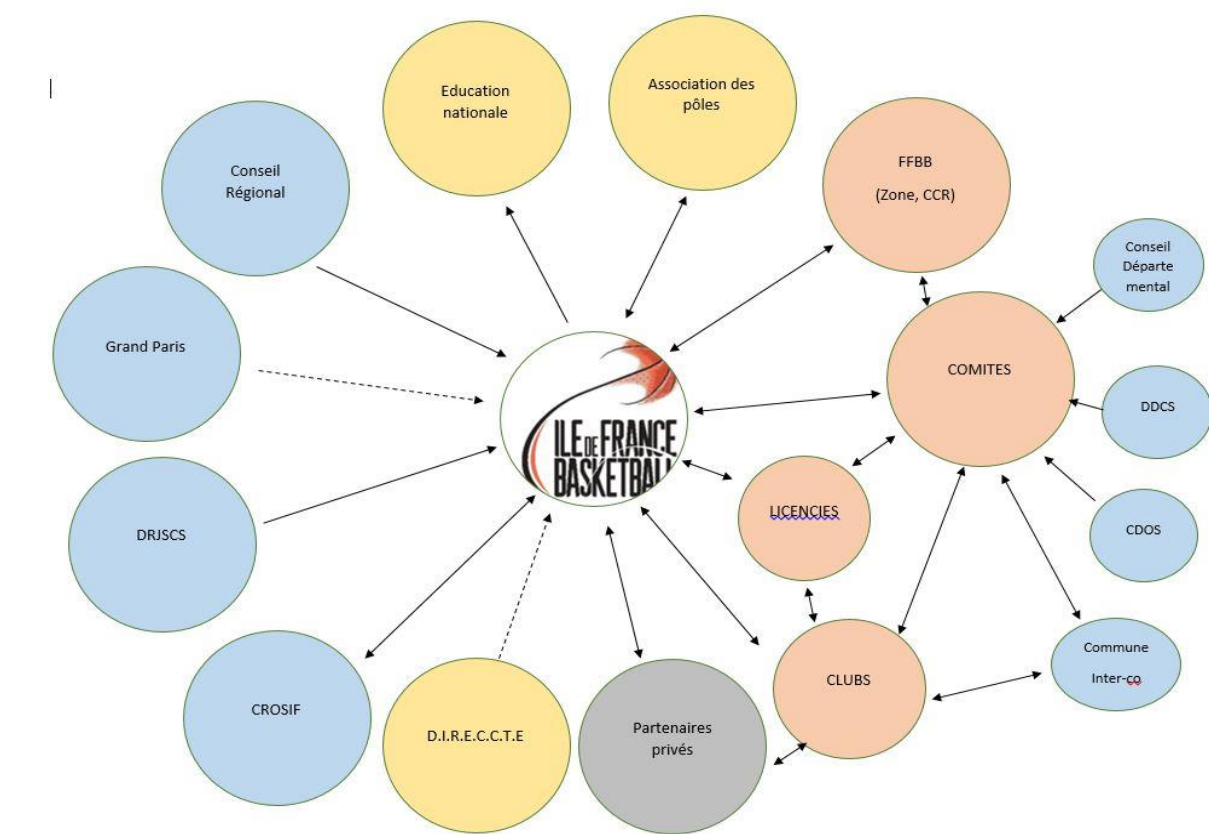
En collaboration avec nos huit Comités Départementaux, nous avons étudié les forces et les faiblesses de notre structure, puis avons déterminé nos opportunités et nos menaces provenant des entités externes à notre structure. Nous avons décidé de définir une échelle de temps (à court, moyen ou long terme), car ce qui peut être une opportunité à court terme peut devenir une menace à long terme ou inversement.

Modèle fonctionnel INTERNE de la Ligue Ile de France en décembre 2016



FORCES	FAIBLESSES
<ul style="list-style-type: none"> <li>- Équipe complète (salariés- élus et bénévoles)</li> <li>- Organisation en pôles</li> <li>- Image positive auprès des clubs</li> <li>- PDD commun à toutes les structures</li> <li>- + 70 000 licenciés (toutes licences confondues)</li> <li>- Situation financière saine</li> <li>- Équipe Technique Régionale performante</li> <li>- Résultats des Pôles Espoirs</li> <li>- Gestion financière</li> <li>- Participation des Présidents de CD aux Comités Directeurs</li> <li>- Propriétaire de nos locaux</li> <li>- Puissance d'organisation d'événements</li> </ul>	<ul style="list-style-type: none"> <li>- Organisation matricielle parfois un peu floue, coordination à améliorer</li> <li>- Définition des rôles du Comité Directeur et du Bureau</li> <li>- Décalage dans la participation et l'implication des membres du CD</li> <li>- Absence de procédures claires dans l'organisation des réunions statutaires</li> <li>- Manque d'investissement des membres sur les relations extérieures (clubs pros, institutions...)</li> <li>- Absence de suivi budgétaire et de trésorerie précis</li> <li>- Manque de renouvellement générationnel aux fonctions de responsabilité</li> <li>- Disparité hommes/femmes au niveau du Comité Directeur</li> </ul>

## Modèle fonctionnel EXTERNE COMMUN aux neufs structures (Ligue + Comités Départementaux)



	COURT TERME (1 an)		MOYEN TERME (entre 1 et 4 ans)		LONG TERME (+4ans)	
	Opportunités	Menaces	Opportunités	Menaces	Opportunités	Menaces
FFBB		Contraintes fédérales (à détailler)		Contraintes fédérales (à détailler)		
COMITÉS		Non coopération	Mutualisation Harmonisation		Mutualisation Harmonisation	
CLUBS			Stratégie commune Comités/Ligue pour la création et la pérennisation de clubs	Nombre de clubs	Création de clubs	
LICENCIES	Augmentation	Sous-représentation de la population féminine	Féminisation	Augmentation/nombre de clubs Irrégularité de la démographie		
DIRIGEANTS		Manque de dirigeants		Manque de renouvellement générationnel		
CONSEIL RÉGIONAL	Nouvelle équipe Gestion du CREPS	Gestion du CREPS	Programme d'aides à l'emploi	Nouvelle équipe		
GRAND PARIS					X	X
INTER COMMUNALITES			X	X		



	COURT TERME (1 an)		MOYEN TERME (entre 1 et 4 ans)		LONG TERME (+4ans)	
	Opportunités	Menaces	Opportunités	Menaces	Opportunités	Menaces
CROSIF			Renouvellement du mandat			
D.I.R.E.C.C.T.E	Collecte taxe d'apprentissage Image de marque					
Partenaires privés			Nouvelles sources de financement 70 000 licenciés	Développement des structures types « Hoops Factory »		
PARIS 2024			X		X	
Scolaires/Educ Nationale		Impossibilité de faire fonctionner les sections sportives				
		Présence insuffisante dans les structures périphériques			Organisation d'événements lucratifs	







## PRIORITÉ D' ACTIONS POUR LA PÉRIODE 2017-2020

### 1) Mise en place du Plan Sportif Territorial Concerté

Trois axes stratégiques ont structuré notre Plan de Développement 2013-2016 et rythmé nos actions :

- 1- FIDÉLISER nos licenciés
- 2- DÉVELOPPER le basketball sur le territoire
- 3- PROMOUVOIR nos actions et notre image

Au vu des chiffres clés présentés en début de ce document, nous pouvons nous satisfaire du bienfondé des actions menées depuis trois voire six ans.

Les actions qui seront mises en place, continuées ou annulées, ont été le fruit d'une réflexion et d'une collaboration entre la Ligue, les comités départementaux et les clubs.

Comme pour notre précédent Plan de développement, l'objectif est de mettre les préoccupations, les aspirations des pratiquants (licenciés ou non) au cœur de sa conception.

Pour y arriver, nous avons construit et envoyé aux clubs et aux huit comités un questionnaire afin de faire le bilan des actions effectuées depuis 2013. Ce questionnaire permettait également de se projeter dans cette nouvelle Olympiade.

Nous avons organisé deux séminaires regroupant les forces vives de notre basket francilien (Élus de la Ligue, membres des comités départementaux, représentants des clubs) les 26 juin 2016 et 19 novembre 2016.

Les thèmes suivants ont été abordés lors de ces derniers :

- Le basket pour tous
- Les officiels
- L'emploi
- Les dirigeants
- Le développement territorial
- Le basket entreprise
- Le basket féminin et le haut niveau
- Les championnats seniors

Deux comités directeurs et deux bureaux de la Ligue ont été consacrés uniquement à la construction de ce PSTC.

Notre démarche collective (bilan du PDD 2013-2016, questionnaire aux clubs et CD, séminaires, réunions préparatoires) a permis la construction de ce PSTC 2017-2020.





## 2) Les priorités d'actions suivant le projet fédéral, les directives ministérielles et régionales

La commande politique de la FFBB pour la période 2016/2020 s'inscrit dans 3 axes principaux :

- Avoir des équipes de France performantes
- Moderniser la Fédération
- Animer les territoires

Les principales orientations qui en découlent et qui concernent directement notre territoire sont :

- Promouvoir les valeurs de la république et de la laïcité à travers la charte régionale
- Mettre en place des référents laïcités tant au niveau régional qu'au niveau départemental avec la constitution d'un réseau de lanceurs d'alertes
- Poursuivre la mise en place et assurer la cohérence du parcours de formation du jeune joueur vers le Haut Niveau (Parcours d'Excellence Sportive)
- Adapter nos formations d'encadrements (officiels, techniciens et dirigeants) aux besoins des clubs et à nos orientations politiques
- Mettre en œuvre une politique territoriale pour nos structures déconcentrées et leur fournir des supports de diffusion ; encourager l'innovation locale en club, ligue et comité départemental ; diversifier et développer les ressources humaines nécessaires pour assurer l'ensemble des métiers du basket
- Adapter nos pratiques à l'évolution de la société ; concevoir, organiser et piloter la pratique du 3x3
- Faire émerger et fidéliser les potentiels de nos territoires au sein des joueurs, des techniciens, des officiels et des dirigeants ; améliorer les structures humaines pour fidéliser les licenciés existants
- Mettre en place une véritable politique de développement de l'arbitrage
- Mettre en place une véritable politique de l'emploi sur le territoire
- Prendre en compte les nouvelles dispositions de l'aménagement des rythmes scolaires

Les actions de notre PSTC déclinent ce projet à l'échelon régional tout en tenant compte des directives ministérielles ainsi que de celles de la Région Ile de France.

- Actions socles nouvelles sur la période 2017-2020
- Actions socles ayant fait leurs preuves sur la période 2013-2016, renouvelées pour 2017-2020





Ces actions seront décomposées en deux volets principaux :

- FORMATION
- DEVELOPPEMENT

En parallèle à ce Plan Sportif Territorial Concerté, la Ligue Ile de France a mis en place trois chargés de mission dans quatre domaines spécifiques regroupés sous : Avenir et Territoires.

### VOLET FORMATION :

#### Renforcer la qualité de l'encadrement technique, des arbitres et des bénévoles

#### FORMATION : Avoir une formation cohérente de nos différents acteurs (techniciens, officiels et dirigeants)

- Créer un institut régional de formation (IRFBB)
- Proposer des formations adaptées (techniciens, dirigeants, officiels)
- Organiser la formation fédérale
- Organiser la formation diplômante
- Organiser un Diplôme Universitaire
  - Mettre en place un diplôme universitaire de coaching et de la performance en liaison avec Paris Sud
- Organiser des formations spécifiques auprès des salariés, des services civiques, des joueurs d'intérêt général
- Organiser des recyclages
- Faciliter l'engagement des bénévoles féminines et jeunes

#### CITOYENNETE : Constituer

- Formation de référents « laïcité » régionaux et départementaux
- Diffuser des informations sur la citoyenneté et la lutte contre la radicalisation lors du Projet de Performance Fédérale (anciennement Parcours d'Excellence Sportive)
- Mettre en place, lors des stages de formation des techniciens, des officiels, des dirigeants, des informations sur la citoyenneté et la lutte contre la radicalisation.
- Favoriser l'accueil des jeunes hors temps scolaire
- Accentuer les écoles d'arbitrages

#### BASKET SANTE : Sensibiliser nos techniciens et nos jeunes sportifs

- Sensibiliser au cours des formations (techniciens, officiels, dirigeants)
- Sensibiliser les élites régionales et les pôles

#### BASKET FEMININ : Développer une offre adaptée

- Organiser des formations 100% réservées aux techniciens féminins

#### BASKET ET HANDICAP : Mettre notre expertise au service de l'handicap

- Mettre en place un colloque national avec la commission basket fauteuil de la fédération française handisport.





#### BASKET EMPLOI : Accompagner nos structures dans la création d'emploi

- Identifier une personne ressource afin d'accompagner les clubs dans leur démarche « projet », de conseiller à la rédaction des contrats de travail et au suivi et à la gestion de l'emploi.
- Contribuer à la pérennisation de ces emplois.
- Recruter en collaboration avec les comités départementaux, deux Conseillers Techniques Arbitres pour augmenter le nombre d'arbitres et la qualité de ceux-ci sur le territoire francilien.
- Mettre en place des formations pour les dirigeants sur ce sujet afin de les guider
- Accompagner les jeunes vers l'emploi : CQP et DE/DES

#### BASKET SCOLARITE : S'appuyer sur le réseau scolaire pour le développement des officiels et de nos jeunes sportifs

- Participer à la former des officiels de l'UNSS
- Soutenir la création des sections sportives

#### L'Equipe Technique Régionale

Cette équipe est constituée de l'ensemble des cadres techniques fédéraux des départements, des présidents de commissions techniques départementales, des techniciens fédéraux de la Ligue ainsi que des Conseillers Techniques Sportifs d'Ile de France (CTS). Elle est coordonnée par Michel Oliveri, CTS.

##### Sportif :

- Intervenir dans la construction des formules des championnats

##### Citoyenneté et Développement :

- Contrôler la mise en place des actions de développement en accord avec les huit comités

##### Formation :

- Regrouper 4 fois dans la saison afin de suivre les directives fédérales, ministérielles et régionales.
- Assurer la formation continue des membres de l'ETR
- Organiser des séminaires de réflexions sur la politique technique de la Ligue






## VOLET DEVELOPPEMENT :

### 1) Développement de la pratique encadrée

#### a. Objectif opérationnel de développement des publics et structures

BASKET CITOYEN : Lutter contre les inégalités d'accès aux pratiques sportives / Prévention contre la radicalisation

**Promouvoir la charte régionale des valeurs de la république et de la laïcité pour nos clubs et nos licenciés à travers les actions suivantes :**

- Constitution d'un réseau régional de « lanceurs d'alertes »
  - Créer un challenge du Fair-Play
  - 3c3 / 5c5
    - Développer les lieux de pratiques hors associations sur l'ensemble du territoire
    - Organiser des manifestations dans les zones moins favorisées et dans les secteurs ruraux
    - Organiser des tournois sur l'ensemble des Iles de Loisirs
    - Établir des ateliers de prévention de la radicalisation
    - Organiser des camps départementaux ou régionaux afin de favoriser la formation des joueurs et joueuses
  - Génération basket
    - Développer le nombre de camps sur l'ensemble du territoire
    - Établir des ateliers de prévention contre la radicalisation
    - Développer des camps spéciaux MINI BASKET
  - Summer Camp
    - Développer le concept de camp d'été sur plusieurs Ile de Loisirs
  - Tournée d'été
    - Mettre en place des animations itinérantes dans la partie rurale (EPCI partenaires, Conseils Départementaux, ...) ou sur les Iles de Loisirs du CR.
  - Ladies Game
    - Développer des regroupements 100% féminins jeunes et adultes
  - Basket pour tous
    - Organiser des plateaux mensuels par bassin géographique pour celles et ceux ne jouant pas régulièrement le weekend en club avec une perspective de socialisation.
  - Accompagnement à la création de clubs
    - Au vu de la saturation des clubs existants, et afin de permettre la pratique encadrée de tous, il faut inciter à créer de nouveaux clubs en les accompagnant dans les démarches administratives et sportives.
  - Développer la pratique dans les quartiers prioritaires de la politique de la ville (QPV)
- 



### BASKET SANTÉ : Promouvoir la santé par la pratique du basket

#### Citoyenneté et Développement :

- Donner des informations dans le domaine de la santé sur l'ensemble de nos événements du pôle développement (3c3, 5c5, Génération Basket Camp, Summer Camp, Basket pour tous, Ladies Game).
- Basket en entreprise
  - Proposer des séminaires d'une ou de deux journées pour faire des tournois internes ou interentreprises.
  - Proposer des temps d'intervention dans les entreprises sur le temps du midi afin de favoriser la pratique sportive

### BASKET FÉMININ : Promouvoir la pratique féminine

#### Sportif :

- Organiser des compétitions de qualité pour le secteur féminin
- Poursuivre le label féminin
- Faire coacher, arbitrer et tenir les tables de marque par des filles lors des rencontres féminines.
- Créer un centre de formation mutualisé avec les clubs intéressés 100% féminin

#### Citoyenneté et Développement

- Mettre en place des événements 100% féminins jeunes et adultes
  - Marraine de cœur par département
  - À la rencontre des futures grandes
  - Ladies Game

### BASKET EMPLOI : Inciter les clubs et les comités à créer de l'emploi, les aider dans cette création et dans la pérennisation.

#### Sportif :

- S'appuyer sur des services civiques afin de pouvoir répondre aux demandes des clubs (service plus performant)

#### Citoyenneté et Développement :

- S'appuyer sur la mise en place de stagiaires afin d'accompagner l'ensemble des actions de ce pôle.
- Promouvoir les groupements d'employeurs







## BASKET SCOLARITE :

### Citoyenneté et Développement :

- Organiser des tournois avec les grandes écoles et les Universités
- Promouvoir les Opérations Basket Ecole
- Développer l'action fédérale: « Je joue, j'arbitre, je pratique » (JAP)

### **b. Objectif opérationnel d'animation régionale**

- Mettre en place, lors des différents évènements sportifs, des informations sur la citoyenneté (plan fédéral, « un supporter ou un insupportable ») et la lutte contre la radicalisation.
- All Star Game féminin : Promouvoir le basket féminin en présentant les meilleures joueuses d'Ile de France lors d'un évènement
- All Star Game masculin : promouvoir le basket masculin en présentant les meilleurs joueurs d'Ile de France lors d'un évènement
- Animer l'Open Féminin régionale
- Acheter des places pour les grands évènements féminins (Open LFB, ...)
- Collaborer étroitement avec l'USEP, l'UGSEL et l'UNSS sur les différentes manifestations régionales ou départementales (Marraines de cœur, Ladies game, fête nationale du mini basket, ...)

## **2) Accompagnement des jeunes sportifs dans la recherche de l'excellence**

### **a. Objectifs opérationnels de stage de détection, d'évaluation et de formation des sportifs**

- Structurer les championnats
- Renforcer le championnat régional en réduisant le nombre d'équipes et le mode de sélection
- Donner de l'intérêt à chacune de nos compétitions
- 3c3
  - Détecter pour les futures sélections nationales en vue du 3c3 comme épreuve Olympique.
- Détecter et perfectionner les potentiels U12, U13, U14 et U15 principalement





## **b. Accompagnement des sportifs dans les pôles espoirs**

- Maintenir les 2 pôles espoirs
  - Accompagner au niveau scolaire les sportifs
  - Suivre au niveau psychologique les sportifs de haut niveau
  - Renforcer le niveau scolaire des joueurs en difficulté
- Faire un suivi personnalisé des techniciens s'occupant du haut niveau (jeune et adulte) sur notre territoire

## **AVENIR et TERRITOIRES**

### ● **COOPERATION ENTRE CLUBS ET ENTRE DEPARTEMENTS**

#### ● **ACHATS GROUPES**

Afin de faire des économies d'échelles dans les achats sur notre territoire, une cellule d'achats groupés a été créée entre la ligue régionale et les 8 comités départementaux. Elle aura pour but de négocier des prix sur des produits précis (équipements sportifs, locations de véhicules, matériels de bureau, ...).

#### ● **COOPERATION ENTRE CLUBS :**

Dans le cadre du dispositif fédéral des CTC (Coopération Territoriale de Clubs), la Ligue et ses Comités Départementaux œuvreront au renforcement des coopérations entre clubs et dans le respect des directives fédérales.

#### ● **LA MAISON DU BASKET :**

L'objectif est de rassembler à moyen terme les forces vives de notre Ligue sur un même lieu : les PÔLES ESPOIRS (masculins et féminins), les PÔLES OPÉRATIONNELS (formations, développement, communication) et l'espace administratif.

#### ● **LES NOUVEAUX FINANCEMENTS :**

L'objectif est d'étudier les différentes solutions financières (partenariat, mécénat, crowdfunder, fondation ...) afin de pouvoir trouver d'autres sources de financement pour accentuer les priorités d'actions décrites et de se prévenir d'un désengagement éventuel des aides publiques.

#### ● **L'OBSERVATOIRE**

L'objectif est d'évaluer et d'analyser par les résultats, l'ensemble des actions que nous allons décrire dans la troisième partie : Mutualisation et répartition.





#### **b- Mise en œuvre fonctionnelle**

Au plan fonctionnel quatre pôles, coordonnés chacun par un Vice-Président de la Ligue et par le Directeur, sont organisés :

- Le pôle SPORTIF : Il s'organise autour de deux secrétaires salariées, d'un service civique et de sept élus de la Ligue.
- Le pôle FORMATION et EMPLOI: Il s'organise autour de quatre salariés (trois Cadres Technique Fédéraux, un Cadre Technique Officiel), d'un contrat d'apprentissage sur deux ans, de 2,5 CTS mis à disposition et de trois élus de la Ligue.
- Le pôle CITOYENNETE ET DÉVELOPPEMENT : Il s'organise autour de deux salariés, deux services civiques, d'un stagiaire en alternance et de huit élus de la Ligue.
- Le pôle MANIFESTATIONS : Il s'organise autour d'une salariée, d'un stagiaire en alternance, d'un service civique et de deux élus de la Ligue.





## MUTUALISATION et RÉPARTITION POLE SPORTIF

### SPORTIF

<u>Actions</u>	<u>CLUBS</u>	<u>COMITES</u>	<u>LIFBB</u>
<b>CHAMPIONNATS DEPARTEMENTAUX</b>			
<b>Harmonisation</b> des niveaux de compétition.		Construction de premières divisions homogènes	Suivi des championnats régionaux et ajustements si besoin
Coordination des calendriers sportifs		Mise en commun des dates des calendriers afin d'avoir des dates de fin communes	Organiser les championnats régionaux en relation avec les CS départementales pour offrir une compétition de fin de saison aux champions départementaux. Utiliser les weekends de début ou fin de congés scolaires pour effacer les trous dans les compétitions et conserver des journées de reports.
Réflexion sur les règlements sportifs U11 et U13.		Collaboration entre les CTD pour harmoniser les championnats au niveau de l'Ile de France.	Organisation de la réflexion entre CTD, CTR et CS échéance 2018 pour les U11.
Regroupement des U20 féminine		Regroupement des départements pour l'organisation d'un championnat <i>inter</i> départemental géographique.	Gestion du championnat interdépartemental U20 féminin
<b>CHAMPIONNATS REGIONAUX</b>			
Réduction du nombre d'équipes des championnats jeunes. <b>Harmonisation des</b> niveaux de pratique.		Juin : les champions départementaux se rencontrent dans une compétition régionale : trophée Rat et Cator Septembre : Chaque département donne une équipe pour participer au championnat régional PROMO	Suppression des phases de brassage. Refonte des championnats jeunes. Harmonisation des formules de championnat masculins et féminins toutes catégories jeunes
Donner de l'intérêt au Trophée CATOR		Désignation des championnes départementales par catégories d'âge.	Le classement du Trophée CATOR donne les montées en 2ème division régionale.
Création d'une compétition masculine de fin de saison.		Désignation des champions départementaux par catégories d'âge.	Le classement de cette compétition donne les montées en PROMO régionale.



## MUTUALISATION et RÉPARTITION POLE FORMATION

FORMATION DES JOUEURS			
Actions	CLUBS	COMITES	LIFBB
DETECTION			
Détection des potentiels au sein des U11	participation aux rencontres des championnats départementaux	mise en place de regroupements départementaux	
		création de championnats permettant l'expression de chacun à son niveau	
Détection des potentiels au sein des U12	participation aux rencontres des championnats départementaux	mise en place de regroupements départementaux	organisation d'un rassemblement U12 en vue d'une revue d'effectif U12
Détection des potentiels au sein des U13	participation aux rencontres des championnats départementaux	mise en place de regroupements départementaux	Adapter les championnats régionaux afin de permettre l'expression de chacun à son niveau
	aide à la mise en place des sélections départementales en fournissant des renseignements nécessaires au CD	Adaptation des championnats afin de permettre l'expression de chacun à son niveau	organisation des TIC U13 en vue d'une détection des potentiels U13
		mise en place des sélections regroupant les potentiels U13	organisation des CIC U13 Camps Inter-Comités
Détection des potentiels au sein des U14	aide à la mise en place des sélections départementales en fournissant des renseignements nécessaires au CD	création de championnats permettant l'expression de chacun à son niveau	Adapter les championnats régionaux afin de permettre l'expression de chacun à son niveau
		mise en place de regroupements départementaux,	organisation des TIC et CIC U14 en vue d'une détection des potentiels U14
Détection des potentiels au sein des U15	participation aux rencontres des championnats départementaux	mise en place de regroupements départementaux,	création de championnats permettant l'expression de chacun à son niveau
	participation à la détection complémentaire en U15	création de championnats permettant l'expression de chacun à son niveau	regroupement des meilleurs U15 lors de stage de perfectionnement
		mise en place des sélections regroupant les potentiels U15	
Détection des TGG	participation à la détection des TGG	relais des informations auprès de la LIFBB	Organisation de camps spécifiques réservés au TGG
FORMATION			
Formation de la JOUEUSE U14 et U15	Participation aux Championnats de France Jeune	Quadrillage du territoire par les CTF	POLE ESPOIR FEMININ améliorer la strucutre
Formation du JOUEUR U14 et U15	Participation aux Championnats de France Jeune	Quadrillage du territoire par les CTF	POLE ESPOIR MASC améliorer la strucutre



## FORMATION DES CADRES

<u>Actions</u>	<u>CLUBS</u>	<u>COMITES</u>	<u>LIFBB</u>
Création de l'Institut Régional de Formation de basketball			<b>Formalisation de notre organisme de formation suivant la politique fédérale</b>
Formation accompagnateur d'équipe	Détection des potentiels, information	Mise en place de formations non-qualifiantes à destination des accompagnateurs d'équipe	Mise à disposition de ressources, d'espaces de mutualisation des "bonnes pratiques"
Formation fédérale	Valorisation auprès des jeunes entraîneurs des formations fédérales	Mise en place des 2 premiers niveaux de la formation fédérale (ANIMATEUR, INITIATEUR)	Mise en place de la formation CQP (P2-P3)
Formation Professionnelle		Premier niveau du CQP (P1) Les CTF sont invités à participer à la notation de l'examen du P2	CQP-TSRBB
Formation Universitaire	Formation des cadres des clubs	Formation des cadres techniques fédéraux	Mise en place de deux DU : Coaching et Performance / Directeur de structure
Diplôme d'Etat			Mise en place de la formation DE en partenariat avec l'INFBB
Formation continue	Organisation de soirées techniques	Mise en place de journées de recyclage	Organisation de colloque de revalidation
		Organisation de colloques départementaux	Mise en place de formations spécifiques à destination des entraîneurs féminins
		Organisation de soirées ou matinées techniques	Mise en place de formations à destination des salariés des clubs franciliens (gouvernance et relations humaines, nouvelles technologies, communication...)



OFFICIELS			
Actions	CLUBS	COMITES	LIFBB
GENERAL			
Désignations		Elaboration d'une désignation commune à l'ensemble des neuf structure gérée par un pool désignation	
Adapter la Charte de l'arbitrage	Se mettre en adéquation avec la charte de l'arbitrage		
Harmonisation de la Charte d'arbitrage		Divisions à désignations officielles dans les CD sont : Pré régional masculin et féminin	Désignation sur l'ensemble des championnats régionaux (hord PROMO laissé à la charge des CD
DETECTER			
Sensibiliser/initier les jeunes des sélections départementales arbitrage et OTM		mise en place avec les responsables des sélections U13 et U14 (filles et garçons)	
Développer les sifflets d'or	inciter les joueurs/entraîneurs à arbitrer dans les clubs	prise en compte des Sifflets d'or dans la charte, accueillir gratuitement les meilleurs Sifflets d'or en formation	dotations
Écoles d'arbitrage	création d'écoles avec les formateurs labellisés, club élite=école ouverte aux clubs alentours	envoi d'un formateur labellisé dans les clubs qui n'ont pas de formateur labellisé et qui veulent ouvrir une école	harmonisation des contenus de formation Formation des formateurs intervenants dans les écoles d'arbitrage / dotation (malette d'arbitre)
Développer les relations avec l'UNSS		contacter les référents de l'UNSS	arbitrage des phases finales Interventions dans les formations UNSS
Développer les camps d'arbitres et OTM	diffusion de l'information	trouver le site, l'hébergement, les formateurs, gestion des inscriptions en collaboration avec le CTA (création de camps d'arbitres sur les bassins de licenciés)	Appui du CTO et des CTA sur le camp, contenu de formation, logistique (Codes de jeu, sifflets, chasubles), publicité sur le site internet
Arbitrage féminin	Orienter des filles vers l'arbitrage	Valorisation de l'arbitrage féminin, stage spécifique, désignations sur les matches féminins	
associer un formateur arbitre et un technicien sur les formations		présence d'une doublette technicien/formateur arbitre sur toutes les formations arbitres et entraîneurs	
Présence d'un formateur arbitre sur les Génération Basket Camps		recruter un formateur arbitres sur les camps organisés par les CD	Base de données de formateurs d'arbitres pour intervenir sur les GB
Détection arbitre/OTM		envoi stagiaires en formation régionale	préparation examen CF arbitre/OTM
Soirées d'initiation OTM dans les clubs	publicité pour organiser une soirée de formation	mise à disposition d'un formateur OTM pour les clubs	
FORMER			
Ouverture des formations départementales arbitre/OTM		diffusion des dates de formation à la Ligue pour le site internet	publicité sur le site et aux licenciés
Formations existantes arbitre/OTM		formation départementale arbitre, formation OTM régional	Formations existantes: arbitres &OTM (formation régionale arbitre, préparation OTM CF, perfectionnement, tutorat, observations, recyclages, stage potentiel, VAE, formation FFSU)
Création de l' Equipe Technique Arbitre/OTM		Convention à créer / Mise en place en septembre 2017 pour le volet formation et évaluation, septembre 2018 sur le volet désignation	
Créer des postes de référents à l'arbitrage/OTM (CTA)		Recherche de Référents départementaux ou interdépartementaux, création de postes	
Convention OTM avec Fédération Handisport			créer convention pour les OTM handicapés
Prévention santé		Interventions d'informations sur l'alimentation, la gestion du stress et des situations délicates (violence dans le sport)	
Convention avec les formateurs labellisés		Les formateurs labellisés signent un engagement (convention) auprès d'un club, du CD ou de la LR. rassemblement des formateurs labellisés en Ligue, harminsation de la formation initiale (Ligue)	
FIDELISER			
Protection	Chasubles « arbitre en formation » à fournir aux jeunes arbitres		
Reconnaissance / récompense arbitres/OTM	Valorisation des arbitres au sein de leurs clubs en fin de saison (lors des AG), des Comités Départementaux (AG), lors des recyclages de début de saison, et en milieu de saison : distinction, récompense		
Prise en charge arbitres/OTM	Prise en charge de cotisation dans les clubs pour les arbitres/OTM, et des tenues d'officiel		



## FORMATION DES DIRIGEANTS

<u>Actions</u>	<u>CLUBS</u>	<u>COMITES</u>	<u>LIFBB</u>
<b>Vie associative, renforcement des équipes dirigeantes</b>	Détection et information au sein des parents de l'école de basket et de la section loisirs	Mise en place de formations non-qualifiantes à destination des nouveaux dirigeants	Formations des intervenants des comités départementaux
<b>Formation continue</b>		Formation des dirigeants de clubs	Formations des dirigeants de comité
		Relais des formations proposées par la LIFBB, la FFBB et les partenaires institutionnels (CG, CDOS)	Relais des formations proposées par la LIFBB, la FFBB et les partenaires institutionnels (CRIF, CROSIF)
		Séminaires thématiques à la demande des clubs	Mise en place de l'IDF DIRIGEANTS TOUR : aller à la rencontre des dirigeants sur leur territoire
		Séminaires thématiques à la demande des clubs	Mise en place de formations fédérales par délégation de l'INFBB (diplôme de dirigeant de club de basket)
	Inscription de leurs dirigeants et salariés au CAMPUS FRANCILIEN	Inscription de leurs dirigeants et salariés au CAMPUS FRANCILIEN	Mise en place d'un CAMPUS FRANCILIEN
	Inscription de leurs dirigeants et salariés au CAMPUS FFBB	Inscription de leurs dirigeants et salariés au CAMPUS FFBB	Promotion du CAMPUS FFBB (offrir des places pour les dirigeants méritants et/ou féminins)
		Valorisation des labels fédéraux comme outils de développement	Mise en place de formation pour l'accompagnement des dispositifs fédéraux ou territoriaux (coopération territoriale, labellisation EFMB, labellisation espoir / élite, labellisation CRIF club formateur
<b>Prix de l'initiative</b>	Proposition d'un dirigeant	Validation du dirigeant	Mettre à l'honneur un ou plusieurs dirigeants en activité, une initiative ou une innovation lors de l'AG de la Ligue
<b>Parrainage</b>		Mettre en avant la création de clubs	Parrainer les nouveaux dirigeants par des anciens plus expérimentés.
<b>Forum Haut Niveau Basket féminin</b>			lors de l'OPEN FEMININ LFB (avec en même temps remise des labels féminins régionaux)



## EMPLOI

<u>Actions</u>	<u>CLUBS</u>	<u>COMITES</u>	<u>LIFBB</u>
LIEUX DE PRATIQUE			
Référent emploi Ligue	Accompagner les clubs dans leur démarche projet	Former des référents départementaux en liaison avec le référent régional	Identification d'une personne ressource qui sera un interlocuteur privilégié pour les groupements sportifs
Création d'un kit de l'emploi		Communication sur le livret lors des AG	Livret ressources à la disposition des groupements sportifs
Base de données des emplois	Aide à l'élaboration de la base de données	Aide à l'élaboration de la base de données	Collecter les informations et créer une base de données des emplois. Recensement des emplois existants, des projets d'emplois, des profils de postes.



## MUTUALISATION et RÉPARTITION POLE CITOYENNETE ET DEVELOPPEMENT

### GENERATION BASKET

ACTIONS	CLUBS	COMITES	LIFBB
ORGANISATION			
Organiser les camps	Candidatures. Communication. Prise en charge d'un intervenant	Appel et validation des candidatures. Communication. 2 semaines pendant les petites vacances scolaires et 2 autres pendant les grandes vacances. Prise en charge d'un cadre	Sollicitation via les comités. Cahier des charges. Communication. Prise en charge d'un intervenant coordonnateur, dotations de matériels
Nouvelles périodes, nouvelle tranche d'âge.	Candidatures	Appel et validation des candidatures.	Proposition du concept et de sa forme. Cahier des charges
ARBITRAGE			
Formation animateur.	Envoi des candidats et de leurs disponibilités sur la saison.	Validation de la formule via commission Technique.	Proposer la formule aux comités.
Initiation arbitrage	Reprendre l'idée sur les écoles de basket.	Validation de la formule via CDO. Etablir un suivi des jeunes pratiquants.	Proposer la formule aux comités.
COMMUNICATION			
Centraliser et ventiler l'information	Affiches mises en ligne sur le site du club, lien avec le CD et la LIFBB.	Liens avec les sites des clubs via les affiches créées par la LIFBB	Site LIFBB lien avec les sites des CD via les affiches. Création application
Création plaquette	Mise en ligne	Mise en ligne	Mise en forme et mise en ligne
Nouveau support de communication.	Communiqué de presse local.	Communiqué de presse départemental. Lettre pour les nouveaux inscrits	Communiqué de presse régional. Règle de vie d'un camp.
Uniformisation document de synthèse		Valider le document et le remplir. Envoi à la LIFBB	Proposer un document type.
Document de suivi.	Savoir si les nouveaux licenciés ont été dans un camp année N-1	Valider le document et le remplir. Envoi à la LIFBB. Envoie mail aux clubs pour informer et remercier de la présence de leur licencié sur un GB	Proposer un document type.
SUPPLEMENTS			
Citoyenneté et radicalisation	Affiche sur la citoyenneté /radicalisation à mettre dans les gymnases	Informations lors des GB organisés par les départements	Base de données de formateurs pour intervenir sur les sujets de citoyenneté et radicalisation
Basket santé		Livret à remettre sur les bienfaits du sports et les erreurs à éviter	Mise en forme et mise en ligne du livret sur le BASKET et la SANTE



# 3 CONTRE 3 / 5 contre 5

Actions	CLUBS	COMITES	LIFBB
<b>LIEUX DE PRATIQUE</b>			
Référencer les terrains de pratiques 3x3	Identifier les structures proches des clubs.	Collecter les informations des clubs. Créer une base de données départementales.	Collecter les informations des Comités. Créer base de données Franciliennes.
Identifier les lieux d'animation.	Identifier les organismes d'animation proches du club. Centre de loisir, Maison de quartier, Maison des jeunes, base de loisirs...	Collecter les informations des clubs. Créer une base de données départementales.	Collecter les informations des Comités. Créer base de données Franciliennes.
lieux innovants		Solliciter des grandes écoles, des entreprises privées et/ou publics sur le territoire départemental. Acquisition de matériel (structure gonflable, terrain plastique...)	Collecter les informations des Comités. Créer base de données Franciliennes. Acquisition de matériel (structures Gonflable, terrain Plastique...)
Personnes ressources / encadrement	Solliciter des membres des clubs susceptibles d'organiser, d'encadrer des tournois et/ou animation 3x3. Proposer la formation "Moniteur Basket Plein air"	Solliciter les clubs pour avoir des candidats à la formation "Moniteur Basket Plein air"	Former des "Moniteurs Basket Plein air"
Tournois existants	Déclarer son tournoi le cas échéant.	référencer les tournois de 3x3 déjà existant et solliciter les organisateurs pour les homologuer.	Créer base de données des tournois 3x3 déjà existants sur l'île de France.
<b>GENERATION BASKET</b>			
GB Camp	Se porter candidat auprès de son comité pour l'organisation d'un mini GB Camp. Jeunes de 13 à 18 ans. 4 jours de stage et le dernier jour tournoi en réseau homologué U18 Vert.	Envoyer demande de candidature aux clubs, selon cahier des charges. Valider les candidatures. Plusieurs camps peuvent être organisés en simultané.	Cahier des charges, mode de fonctionnement. Homologation des tournois 3X3 de fin de camp.
GB Tour	Se porter candidat auprès de son comité pour l'organisation d'un Tournoi de fin de saison. U15 et +. Tournoi en réseau de plusieurs niveaux U15, U18, +18 qualificatifs.	Envoyer demande de candidature aux clubs, selon cahier des charges. Valider une candidature par département.	Collecter les informations des Comités. Créer base de données Franciliennes. Mise en réseau et organisation des tournois qualificatifs, 8 minimum. Organisation d'un Tournoi central.
<b>AUTRES OPERATIONS</b>			
Tournois isolés	U15 Blanc, U18 et +35 Orange, +18 Vert	Collecter et référencer les tournois isolés organisés sur le territoire départemental.	Collecter et référencer les tournois isolés sur le territoire régional.
Tournois grandes écoles et universités		Partenaire des opérations	Mise en place d'un tournoi de 3X3 sur chaque Pôle universitaire
Sport et Santé à travers le 3x3	Communiquer sur l'aspect Santé de la pratique Sportive.	Mobiliser des associations "Santé, Diététique, Prévention..."	
Challenge Benjamin		Promouvoir le 3x3 lors de cette épreuve	
Challenge Benjamin Scolaire		Se rapprocher des instances UNSS et EN pour Promouvoir le 3x3 lors de cette épreuve	



DEVELOPPEMENT			
ACTIONS	CLUBS	COMITES	LIFBB
BASKET POUR TOUS			
Plateaux mensuels par bassins géographiques	Candidatures. Communication. Amener les joueurs sur le lieux / Etre proposition de plateaux	Communication	Créer une offre de pratique pour celles et ceux ne jouant régulièrement pas le week-end en club avec perspective de sociabilisation
Formation moniteur basket pour tous		Communication / Formateur de moniteurs	Formation de moniteurs de basket pour tous
Actions citoyennes	Label citoyen	Valoriser les clubs participants aux plateaux organisés	Proposition du concept et de sa forme. Cahier des charges et documents
DEVELOPPEMENT TERRITORIAL			
Accompagnement à la création de clubs	Tutorat entre les clubs mis en place par les CD et la Ligue	Validation du club demandeur par le comité	Création d'un kit pour la mise en place des activités et de l'accompagnement administratif et fonctionnel. Favoriser les tutorats entre les clubs
Tournée d'été	Communication des dates et heures de la tournée	Collaboration entre la Ligue et le comité recevant	Mise en place d'animations itinérantes dans la partie rurale ou sur les Iles de loisir
BASKET ENTREPRISE (liaison avec le BASKET SANTE)			
Création d'une manifestation d'envergure pour mettre en lumière le basket en entreprise (5c5, 3c3)	Mettre en liaison les clubs et les entreprises	Communication et collaboration sur le lieu de l'organisation	Tournoi de basket inter-entreprises
Amener les salariés à la pratique sportive le midi		Communication	Mise en place de plateaux "tout en un" où les salariés des différentes entreprises pourraient venir pratiquer le basket sur le temps du midi
Organisation de séminaires			Mise en place de séminaires sur une ou deux journées tout compris.
SUMMER CAMP			
Développement de nos camps d'été	Communication	Communication	Après le succès de notre summer camp sur l'Ile de loisir de Pontoise, étendre le procesus aux autres Iles de loisirs (3)
Compléments			Excellent support pour la citoyenneté, l'arbitrage, la santé, la radicalisation et la formation de cadres





## SCOLAIRE

<u>Actions</u>	<u>CLUBS</u>	<u>COMITES</u>	<u>LIFBB</u>
CRÉER	Aider à la création des sections sportives scolaires	Création de sections sportives scolaires	Etablir des relations avec les grandes écoles et les universités via le 3 contre 3
	Etablir des relations avec les établissements scolaires de la commune	Reflexion sur la création d'une commission basket scolaire	
	Mettre en place des cycles de basket à l'école	Créer une convention départementale avec l'éducation nationale (DASEN et CPD)	
FAVORISER	Organiser des tournois mixtes entre les clubs et les comités	Inciter les associations à participer aux rencontres USEP	Promouvoir les opérations Basket-Ecole (OBE)
	Mise en place de tournois mini à travers les Mini Générations Basket et le 3 contre 3	Promouvoir l'arbitrage à travers l'UNSS	Inciter les Comités Départementaux à établir des commissions mixtes avec l'USEP et l'UNSS
		Via l'UNSS promouvoir le Challenge Benjamin à travers des concours et matchs 3 contre 3	
		Inviter les écoles pendant la fête du minibasket	
PRESERVER	Relation avec les écoles	Relation avec l'USEP, l'UGSEL et l'UNSS	Relation avec l'USEP, l'UGSEL et l'UNSS
	Entretenir les relations avec les chefs d'établissements		Poursuivre les relations privilégiées avec les sections sportives scolaires

# MINI BASKET

Actions	CLUBS	COMITES	LIFBB
Mini GB Camp	Se porter candidat auprès de son comité pour l'organisation d'un mini GB Camp. Enfant de 8 à 12 ans. 4 jours de stage et le dernier jour tournoi en réseau homologué U15 jaune. Club en partenariat avec les centres de loisirs	Envoyer demande de candidature aux clubs, selon cahier des charges. Valider les candidatures. Plusieurs camps peuvent être organisés en simultané. Mise en place de 2 semaines minimum sur l'année et prise en charge d'un intervenant	Recensement des Centres aérés, MJC et autres structures accueillant le public cible. Cahier des charges, mode de fonctionnement. Homologation des tournoi de fin de camp. Prise en charge du responsable du mini-GB et dotations de matériels
Constituer le réseau francilien du minibasket			Centralisation des ressources humaines susceptibles de promouvoir les actions spécifiques du minibasket
Organiser des manifestations destinées aux plus jeunes licenciés	Accompagner les licenciés sur les lieux de pratiques	Choix des lieux, dates des manifestations ; Mise en œuvre de la manifestation	Communication à l'échelle régionale ; Mise à disposition de matériel
Label EFMB	Accueil des très jeunes licenciés	Création d'un label départemental	Harmonisation des labels
	décision politique d'entrée en démarche de labellisation	Sensibilisation des clubs à l'utilité du label	Formation des membres des commissions mini
		Accompagnement des clubs dans leur démarche	Mise en place d'une aide à l'accompagnement des comités
		Formation des futurs dirigeants de l'EFMB	Dotation des clubs en démarche de labellisation (participation au forum national prise en charge par la LIFBB pour 1 personne de la commission mini de chaque comité, matériel, documents pédagogiques)
		Formation des futurs encadrants de l'EFMB	
		Dotation des clubs en démarche de labellisation (formation prise en charge par le comité, matériel, documents pédagogiques)	
Fete nationale du Mini-Basket		Organisation de l'événement	Communication
10 jours du Basket à Paris... en IDF	Accompagner les licenciés sur les lieux de pratiques	Organisation matérielle de la manifestation	Communication à l'échelle régionale ; Mise à disposition de matériel
Promotion "Les petits chez les Grands"	Recensement des volontés d'aller voir les matchs professionnels	Planification départementale des déplacements	Utilisation de son partenariat avec PL et JSFN ;
Des filles O-LYM-PIQUES"	Actions de communication locale auprès des centres aérés, des structures accueillant les plus jeunes	Organisation matérielle de la manifestation ???	Communication à l'échelle régionale ; Mise à disposition de matériel
Challenge" Benjamins(es)"	Accompagner les licenciés sur les lieux de pratiques	Communication départementale Prêt de matériel et de ressources. Organisation de plusieurs centres de qualifications par comité et finales départementales	Choix des lieux, dates des manifestations ; Mise en œuvre de la manifestation couplée avec le TIC. Dotations de matériels Prise en charge des enfants Communication à l'échelle régionale ;
"Small Star" d'IDF	Désigner un accompagnateur Organisation des déplacements départementaux	Organisation du All Star ; Invitation des jeunes filles et des jeunes garçons du département au All Star se déroulant dans le 78 & le 95 ou une autre manifestation d'un autre département	Communication à l'échelle régionale ; Invitation des jeunes filles et des jeunes garçons des autres départements au All Star se déroulant dans le 78 & le 95 Organisation des déplacements interdépartementaux





## MUTUALISATION et RÉPARTITION POLE MANIFESTATIONS

### MANIFESTATIONS

Actions	CLUBS	COMITES	LIFBB
<b>LIEES AUX CHAMPIONNATS</b>			
<b>Trophée CATOR (Filles)</b>	réception des docs - acte de candidature ou non.	transmission à la ligue du club champion départemental dans les cat. U13, U15, U17 + transmission doc candidature aux clubs. Aide de la ligue.	Organisation du trophée CATOR : Transmission doc (+cahier des charges) aux CD.
<b>Trophée Michel RAT (Garçons)</b>	Idem que pour les filles	transmission à la ligue du club champion départemental dans les cat. U13, U15, U17, U20+ transmission doc candidature aux clubs. Aide de la ligue.	Idem que pour les filles
<b>Finales Régionales</b>	Si accord du club, organisation (salle etc) avec la ligue.		Organisation des finales M et F : Transmission doc (+cahier des charges) aux CD. Organisation - date lieu par la ligue. Chercher un événement dans l'événement sportif.
<b>OPEN IDF REGIONAL FEMININ</b>	réception des docs - acte de candidature ou non.	transmission à la ligue des clubs sportifs intéressés pour aider la ligue. Salles etc..	Organisation de l'OPEN REGION FEMININ : Transmission doc (+cahier des charges) aux CD. Chercher un événement dans l'événement.
<b>Plateau finale à 4 PRE NATIONAL masculin et féminin</b>	réception des docs - acte de candidature ou non.	transmission à la ligue des clubs sportifs intéressés pour aider la ligue. Salles etc..	Organisation du plateau finale à 4 PRE NATIONAL: Transmission doc (+cahier des charges pour candidature) aux CD. Chercher un événement dans l'événement.
<b>TIC et TIL</b>	Candidature et organisation	Candidature et organisation	Candidature et organisation
<b>GENERATION BASKET</b>			
<b>GB TOUR LOCAUX:</b>	recevoir les ddes de candidatures des comités respectifs d'appartenance des clubs	réceptionner les candidatures pour les clubs intéressés pour organiser un GB Tour. Collationner les résultats et par département transmettre le gagnant du Gb Tour	<u>GB TOUR LOCAUX</u> : Déterminer lieux et dates des GB Tours
<b>GB Tour Dep :</b>	Après réception des candidatures, acte de candidature avec précisions sur le lieu ( nombre de salle notamment)	Créer phase finale départementale. Envoi acte de candidature aux clubs pour cette organisation. En retour transmettre à la ligue le résultat de cette finale.	Collationner les résultats par département. .
<b>GB TOUR</b>	Après réception des candidatures, acte de candidature avec précisions sur le lieu ( nombre de salle notamment)	Transmettre au club la demande de candidature. En retour transmettre à la ligue avec avis.	Transmettre demande acte de candidature pour connaître le lieu de l'organisation d'une finale, avec date et cahier des charges. aux comités départementaux. Choix définitif puis organisation.
<b>CHALLENGE BENJAMIN</b>			
<b>CHALLENGE BENJAMINS F et G</b>	Acte de volontariat suite a réception des demandes de candidatures.	réceptionner les candidatures pour les clubs intéressés pour organiser le challenge benjamin.	Réceptionner les les noms des 3 g et 3 f par département.
<b>CHALLENGE BENJAMINS F et G FINALE</b>			Trouver un événement pour organiser la finale régionale
<b>AUTRES MANIFESTATIONS</b>			
<b>AllStar Masc</b>		Organisation comité du 95	Communication et dotation materiel
<b>ASSEMBLEE GENERALE</b>			
<b>Assemblée Générale Ligue</b>	Candidature	Candidature	Organisation Ligue
<b>Assemblée Générale Fédérale</b>		Candidature départementale	Aide logistique de la Ligue