

PROJET DE CHAMPIONNAT D'ILE DE FRANCE DE 3X3 Saison 2019/2020



QUESTIONS FONDAMENTALES

1- Doit-on se baser sur les CD et organiser selon ce que eux proposent?

2- Doit-on leur proposer ce que l'on souhaite organiser et qu'ils s'adaptent à nos propositions?

1^{er} cas : nous sommes dans l'obligation d'attendre le démarrage des CD et répondre à toutes les catégories.

2^{ème} cas : nous avons la main et nous pouvons choisir les catégorie et organiser notre championnat en amont

3- Est-ce que de la participation au championnat départemental découle automatiquement l'inscription en championnat régional si l'équipe est qualifiée?

QUESTIONS FONDAMENTALES

- 4 – Si un club présente plusieurs équipes dans une catégorie et que celles-ci se qualifient pour le tona Master de ligue, accepte-t-on les deux équipes?
- 5 – Doit-on désigner les arbitres de façon classique ou utilise-t-on les plateaux de championnat comme support de formation?
- 6 – Qui désigne-t-on comme Manager d'organisation et comme Refs sur le Master de ligue? (le groupe qui gère les organisations de tournois Open star paraît judicieux par leur habitude et leur expertise).

Hypothèse 2

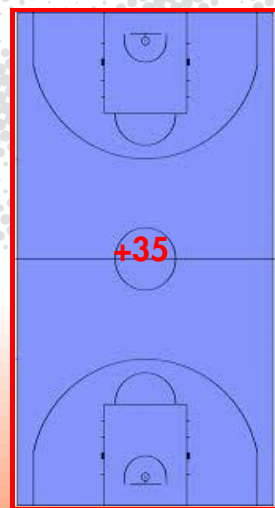
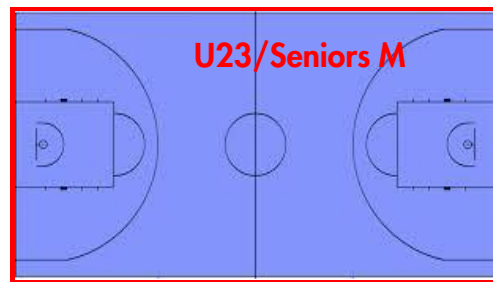
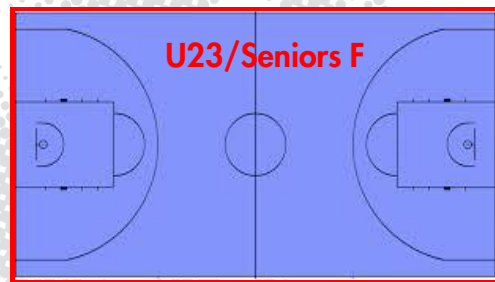
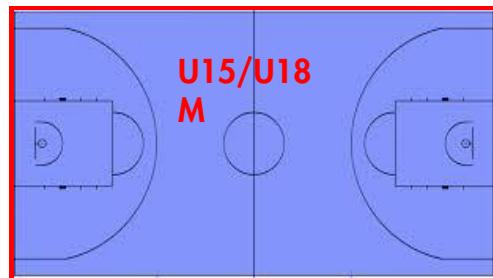
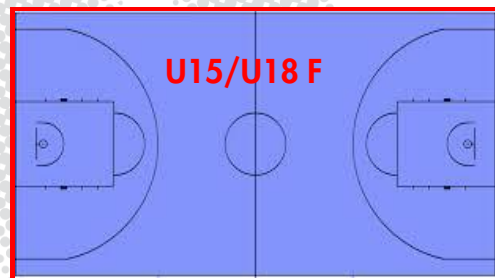
CHOIX DES CATEGORIES

Regroupement des catégories :

- **U15 / U18 féminine et masculine**
- **U23 / seniors féminine et masculine**
- **+ de 35 mixte**
- **Si nous utilisons toutes les catégories, cela représente 10 tournois, en regroupant, il n'y a plus que 5 tournois.**

ORGANISATION DU CHAMPIONNAT

- **16 équipes participantes : le 1^{er} et le 2^{ème} de chaque département. Dans le cas ou il y ait un manque dans un département. Aller chercher le meilleur 3^{ème} dans les autres département.**
- **Tournoi sur deux jours**
- **4 poules de 4 en 1^{ère} phase le premier jour. Les deux meilleurs de chaque poule retenus pour les 1/4 de finale**
- **1/4 de finale à élimination directe en 2^{ème} phase le deuxième jour le vainqueur du tournoi est déclaré champion IDF.**
- **Matches de classement pour établir le classement général du championnat.**



COMMENT ?

- Mi-mai (vendredi 1^{er} mai vacances, vendredi 8 mai férié), reste le WE du 16,17 mai. L'intérêt jouer indoor – outdoor, et du coup regrouper tous les tournois sur un seul site. Sinon trouver 1 site par catégorie (multiplication des organisations etc...)

- Minimum 5 terrains, ce qui représente 10 demi-terrains.
- 4 demi-terrains pour les U15/U18 M et F, 2 poules par demi terrain.
- 4 demi-terrains pour les U23/Seniors M et F, 2 poules par demi terrain.
- 2 demi-terrain pour les +35, 2 poules par demi terrain (salle).

EQUIPEMENTS ET MATERIELS

- **Tous les joueurs de chaque équipes doivent porter des équipements uniformes numérotés devant derrière.**
- **Chaque équipe devra se présenter avec deux jeux de maillots de couleurs différentes**
- **Les ballons des matchs seront mis à disposition par la LIFBB**